

GRUPA KAPITAŁOWA **PATENTUS**®



PREZENTACJA WYNIKÓW ZA 1Q 2013 ROKU

25 MARZEC 2013



AGENDA

Profil działalności 3

Wyniki finansowe 4-8

Wskaźniki finansowe 9

Dane rynkowe 10

Najważniejsze wydarzenia w Spółce w 3Q 2012, 11

Struktura kapitału i akcjonariatu 12-13

PROFIL DZIAŁALNOŚCI

PRODUKCJA	USŁUGI	HANDEL
Maszyny i urządzenia górnicze	Obróbka blacharska	Hurtownia stali
Konstrukcje stalowe	Spawanie	Hurtownia sprzętu spawalniczego
Przekładnie zębate	Obróbka mechaniczna	Hurtownia materiałów biurowych
	<p>Śrutowanie i malowanie konstrukcji</p> <p>Remonty maszyn górniczych i przekładni</p> <p>Badania metalograficzne</p> 	

WYBRANE INFORMACJE FINANSOWE

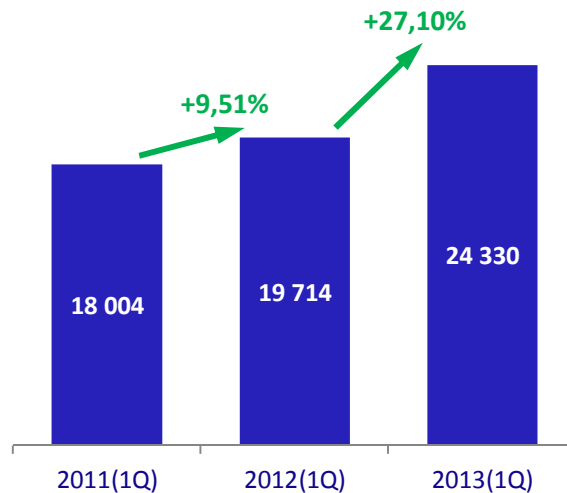
Wyszczególnienie (tys.zł)	1Q 2012	1Q 2013	zmiana
przychody ze sprzedaży	19 714	24 330	+23,4%
EBIT	1 491	2 758	+85,0%
EBITDA	2 262	3 816	+68,7 %
zysk netto	1 480	2 337	+57,9%

Wyszczególnienie (zł)	1Q 2012	1Q 2013
zysk na akcję	0,05	0,08
	2013	
Zamówienia od początku roku	> 60 000 000 zû	

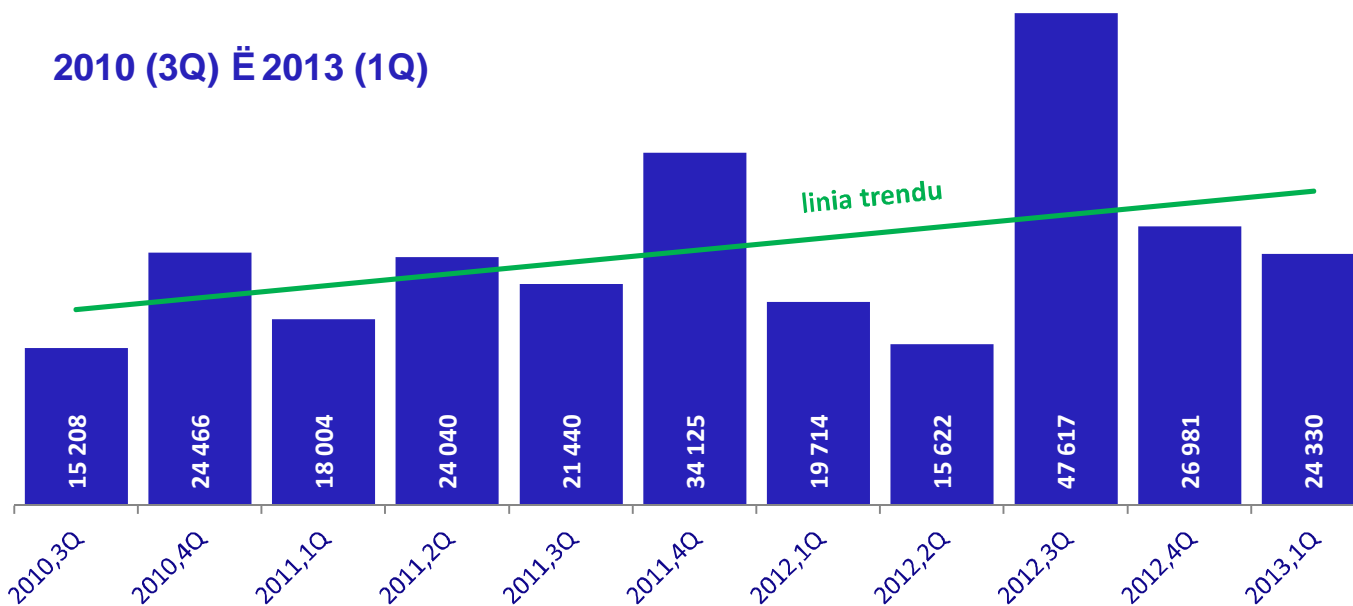
DYNAMIKA SPRZEDAŻY

tys.zł

2011 (1Q) Ę 2013 (1Q)



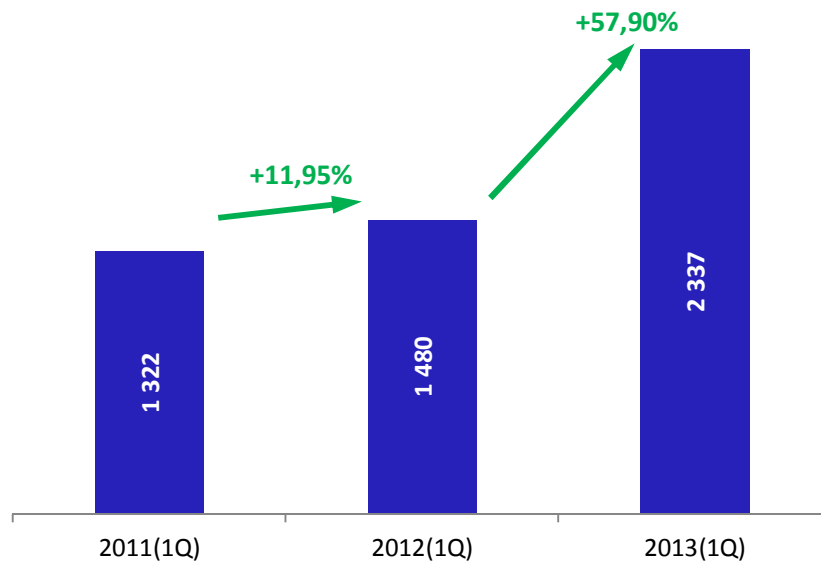
2010 (3Q) Ę 2013 (1Q)



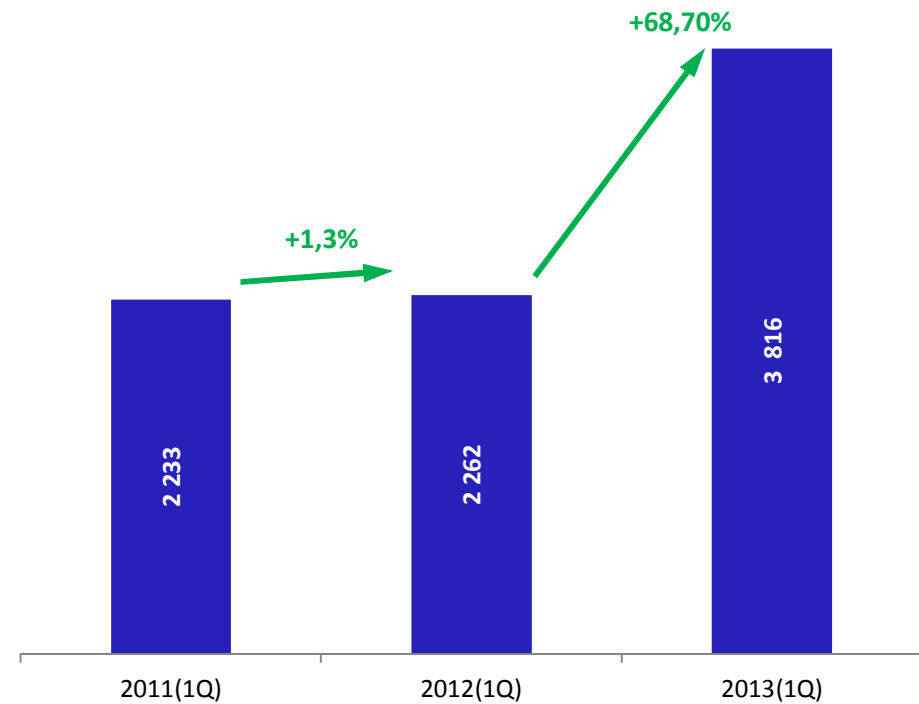
WZROST EBITDA I ZYSKÓW NETTO W 1Q 2013 R.

tys.zł

Zysk netto



EBITDA



RACHUNEK WYNIKÓW

w tys. zł	2012(1Q)	2013(1Q)	zmiana
przychody ze sprzedaży	19 714	24 330	+23,4%
wynik brutto ze sprzedaży	2 693	3 417	+26,9%
marża brutto na sprzedaży	13,7%	13,6%	-0,1 p.p.
koszty sprzedaży	(824)	(779)	-5,5%
w relacji do przychodów	4,2%	3,1%	-1,1 p.p.
koszty ogólnego zarządu	(1 615)	(1 305)	-19,2%
w relacji do przychodów	8,2%	5,2%	-3,0 p.p.
pozostałe przychody i koszty operacyjne	1 237	1 425	+15,2%
EBIT	1 491	2 758	+85,0%
przychody finansowe	606	226	-62,7%
koszty finansowe	326	227	-30,4%
wynik netto	1 480	2 337	+57,9%
marża wyniku netto	7,5%	9,6%	+2,1 p.p.

“ Wzrost sprzedaży oraz marży wyniku netto

“ Dodatni wynik netto spółek zależnych

BILANS

w tys. zł	2011(1Q)	2012(1Q)	2013(1Q)
Aktywa trwałe, w tym	50 932	74 752	82 688
Rzeczowe aktywa trwałe	43 342	67 073	72 990
Należności długoterminowe z tyt.umów leasingu	5 168	4 852	1 639
Aktywa obrotowe, w tym	43 441	53 706	77 441
Zapasy	18 358	21 166	27 970
Należności z tytułu dostaw i usług oraz pozostałe należności	20 272	26 381	44 406
Należności krótkoterminowe z tyt.umów leasingu	2 767	4 236	3 881
Środki pieniężne	1 461	1 433	1 184
Aktywa razem	94 373	128 458	160 129
Zobowiązania długoterminowe	8 734	15 834	15 964
Zobowiązania krótkoterminowe	15 712	32 472	52 932
Kapitał własny, w tym	69 927	79 107	91 233
Zyski zatrzymane	46 863	51 000	60 927
Kredyty długoterminowe	3 128	8 005	7 341
Kredyty krótkoterminowe	3 224	15 658	24 418

WSKAŹNIKI FINANSOWE

wskaźniki	2011(1Q)	2012(1Q)	2013(1Q)
płynności bieżącej	2,76	1,65	1,46
podwyższonej płynności	1,60	1,00	0,93
ogólnego zadłużenia	0,26	0,38	0,43
zadłużenia KW	0,35	0,61	0,75
udziału KW w finansowaniu majątku	1,37	1,06	1,10

- “ Spółka jest płynna i nie ma problemów ze spłatą bieżących zobowiązań
- “ efektywne gospodarowanie majątkiem obrotowym
- “ efektywne wykorzystanie środków finansowych, które generują zysk

DANE RYNKOWE

PATENTUS S.A.	
liczba akcji	29.500.000
kapitalizacja	57.230.000/14.05.2013/1,94zł
free float	20,64%
rynek notowań	podstawowy
sektor	WIG
Zarząd Spółki	Józef Duda – Prezes Zarządu Stanisław Duda – Wiceprezes Zarządu Henryk Gotz – Wiceprezes Zarządu
IR	gf.patentus.pl

NAJWAŻNIEJSZE WYDARZENIA

- “ Budowa nowej hali produkcyjnej do wytwarzania m.in. różnego rodzaju kół zębatach oraz mechatronicznych zespołów napędowych



- “ Sprawna realizacja sześciu projektów dofinansowanych ze środków UE o wartości ok 59 mln zł
- “ Intensyfikacja działań zmierzających do brania udziału w kompleksowych przetargach górniczych
- “ Zaawansowane rozmowy dot. działań eksportowych

STRUKTURA KAPITAŁU ZAKŁADOWEGO

Na kapitał zakładowy składa się 29.500.000 akcji o wartości nominalnej 0,40 złotych uprawniających łącznie do 47.625.000 głosów na Walnym Zgromadzeniu Spółki

1) Akcje imienne uprzywilejowane co do głosu, w ten sposób, że na jedną akcję przypadają 2 głosy:

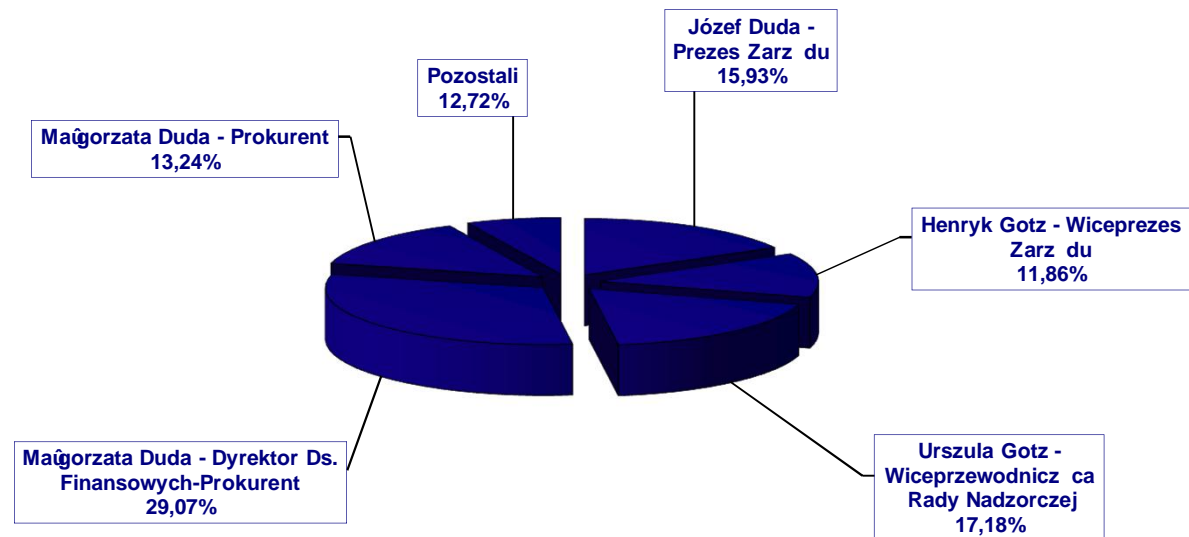
- ✓ 5.000.000 akcji serii A
- ✓ 7.500.000 akcji serii B
- ✓ 5.625.000 akcji serii C

2) Akcje zwykłe na okaziciela:

- ✓ 5.250.000 akcji serii D
- ✓ 3.125.000 akcji serii E
- ✓ 3.000.000 akcji serii F

STRUKTURA AKCJONARIATU

Pan Józef Duda wraz z małżonką i bratową Małgorzatą Duda oraz Pan Henryk Gotz wraz z małżonką posiadają akcje stanowiące 79,5 % kapitału zakładowego oraz dające prawo do wykonywania 87,3% głosów na Walnym Zgromadzeniu Spółki



Struktura według udziału w ogólnej liczbie głosów na Walnym Zgromadzeniu Spółki

KONTAKT

PATENTUS S.A.

ul. Górnośląska 11
43-200 Pszczyna
mail: biuro@patentus.pl
tel.: 032 210-11-00, 210-00-78
fax: 032 210-12-14

Kontakt dla mediów:

Michał Hasik
Core PR

mail: michal.hasik@corepr.pl
tel.: 022 402-96-10
kom.: 507-134-938

Ilona Sikorska
Core PR

mail: ilona.sikorska@corepr.pl
tel.: 022 402-96-10
kom.: 517-491-520