

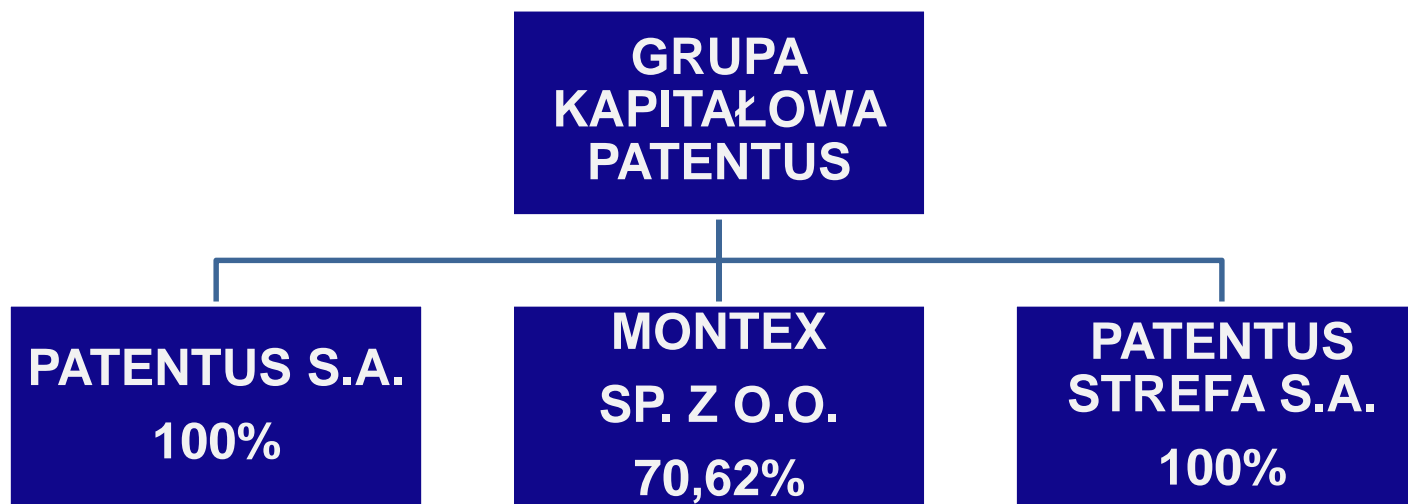
GRUPA KAPITAŁOWA **PATENTUS**®



PREZENTACJA INWESTORSKA WRZESIEŃ 2012



STRUKTURA GRUPY KAPITAŁOWEJ



DANE RYNKOWE

PATENTUS S.A.	
liczba akcji	29.500.000
kapitalizacja	46.020.000/21.09.2012/1,56zł
free float	20,64%
rynek notowań	podstawowy
sektor	WIG
Zarząd Spółki	Józef Duda – Prezes Zarządu Stanisław Duda – Wiceprezes Zarządu Henryk Gotz – Wiceprezes Zarządu
IR	gf.patentus.pl

PROFIL DZIAŁALNOŚCI

PRODUKCJA	USŁUGI	HANDEL
Maszyny i urządzenia górnicze	Obróbka blacharska	Hurtownia stali
Konstrukcje stalowe	Spawanie	Hurtownia sprzętu spawalniczego
Przekładnie zębate	Obróbka mechaniczna	Hurtownia materiałów biurowych
 	Śrutowanie i malowanie konstrukcji	 
 	Remonty maszyn górniczych i przekładni	
  	Badania metalograficzne	

HISTORIA FIRMY

- **1992** Powstanie firmy Patentus
- **1993** Rozpoczęcie produkcji przemysłowej
- **1997** Przekształcenie firmy w spółkę akcyjną
- **2000** Certyfikacja wg EN ISO 9001:2000
- **2002** Certyfikacja wg DIN 18800-7
- **2006** Certyfikacja wg DIN EN 729-2
- **2007** Certyfikacja wg PN-M-69009
- **2009** Debiut na GPW w Warszawie
- **2011** Utworzenie spółki zależnej Patentus STREFA
- **2011** Rozpoczęcie produkcji przekładni zębatych
- **2012** Przejęcie Montex Sp. z o.o.

KONKURENCJA I KONTRACHENCI

GŁÓWNI KONTRACHENCI	UDZIAŁ W OBROTACH		
	2011	2011*	2012*
Kompania Węglowa S.A.	25,27%	40,24%	20,24%
Jastrzębska Spółka Węglowa S.A.	42,50%	18,24%	35,38%
Katowicki Holding Węglowy S.A.	8,31%	18,45%	0,40%
Pozostali odbiorcy	23,92%	23,06%	43,98%

* - dane za pierwsze półrocze

SEGMENT	KONKURENCJA KRAJOWA	KONKURENCJA ZAGRANICZNA
górnictwo	RYFAMA, NOWOMAG, GLINIK, PIOMA	JOY, BUCYRUS (CATERPILLAR)
przekładnie zębate	BEFARED S.A., REDOR Sp. z o.o., RYFAMA S.A., MARAT Sp. z o.o. ARTECH PIOTR CHWOŁKA, GLIMAG Sp. z o.o.	MS SPINEX, PREINFALK, NORD, SIEMENS

PERSPEKTYWY RYNKOWE

GÓRNICTWO	ENERGETYKA
<p>Spółki węglowe planują uruchomione wydobycia na dziewięciu budowanych poziomach wydobywczych do 2015r., w tym na:</p> <ul style="list-style-type: none">- trzech poziomach w Kompanii Węglowej S.A.,- dwóch poziomach w Katowickim Holdingu Węglowym S.A.,- dwóch poziomach w Południowym Koncernie Węglowym S.A.,- jednym poziomem w Jastrzębskiej Spółce Węglowej S.A.,- jednym poziomem w kopalni Lubelski Węgiel „Bogdanka” S.A.	<p>Większość planowanych inwestycji w sektorze energetycznym w Polsce powinna być zrealizowana w ciągu najbliższych lat, co jest spowodowane planowanymi wyłączeniami starych bloków energetycznych i wzrostem wymogów środowiskowych. Wg szacunkowych danych łączne wydatki inwestycyjne polskich firm energetycznych w ciągu najbliższych 10 lat mogą sięgnąć nawet 170 miliardów złotych, i to bez kosztów elektrowni jądrowej, jaką planuje wybudować Polska Grupa Energetyczna.</p>
<p>Inwestycje trzech głównych odbiorców maszyn górniczych Patentus:</p> <ul style="list-style-type: none">- Jastrzębska Spółka Węglowa S.A. – 4,5 mld zł do 2015r.- Kompania Węglowa S.A. – 11,6 mld zł do 2020r.- Katowicki Holding Węglowy S.A – 0,5 mld zł rocznie	
<p>Planowana budowa kopalń przez spółki:</p> <ul style="list-style-type: none">- KOPEX S.A.- Investments Polenergia- NWR Karbonia- Kompania Węglowa S.A.- kopalnia Kazimierz-Juliusz wspólnie z firmą KWK Jaworzno	

STRATEGIA ROZWOJU

CHCAĆ BYĆ PIERWSZYM, INWESTUJ W PRZYSZŁOŚĆ

stworzenie działu B+R, badania nad nowoczesnymi technologiami

Nowoczesna firma inwestuje w badania, których celem są nowe oraz ulepszone produkty oferowane szerszemu gronu odbiorców. Dzięki pozyskaniu wykwalifikowanych pracowników oraz przy pomocy programów unijnych Patentus utworzył dział B+R, którego zadaniem na chwilę obecną jest opracowywanie nowoczesnych przekładni zębatych zintegrowanych z układem diagnostycznym, mechatronicznych zespołów napędowych do przenośników zgrzebłowych dużych mocy oraz technologii wykorzystania materiałów lanych w produkcji elementów systemów transportowych.

opracowywanie patentów

Efektem pracy działu B+R jest złożenie jak dotąd 5 zgłoszeń patentowych:

1. Sposób zwiększenia trwałości eksploatacyjnej wielkogabarytowych części maszyn, zwłaszcza kół zębatych i urządzenie do zwiększania trwałości eksploatacyjnej wielkogabarytowych części maszyn
2. Sposób i układ chłodzenia przekładni zębatej
3. Sposób chłodzenia układów elektronicznych w urządzeniach mechanicznych, zwłaszcza w przekładniach zębatych
4. Przekładnia zębata z chłodzoną wewnętrzną komorą aparaturową
5. Obudowa urządzeń mechanicznych zwłaszcza przekładni zębatych z chłodzoną wewnętrzną komorą aparaturową

działania na rynkach zagranicznych

ROSJA – spotkania w Kuźnieckim Zagłębiu Węglowym w firmach zajmujących się produkcją maszyn górniczych oraz zaopatrywaniem kopalń w sprzęt górniczy. Ponadto Firma wzięła udział w spotkaniach z Zastępcą Burmistrza Novokuzniecka ds. Przemysłu i Rozwoju Miast oraz z Zastępcą Gubernatora regionu Kemerovo, gdzie omawiane były możliwości promocji i sprzedaży swoich produktów na tamtejszym rynku.

CHINY – Firma prowadzi działania promujące swoje produkty poprzez udział w spotkaniach branżowych, publikację swoich rozwiązań na targach branżowych oraz poprzez bezpośrednie kontakty z firmami działającymi na tamtejszym rynku. Obecnie firma prowadzi rozmowy z ewentualnym konsorcjantem na temat promocji oraz sprzedaży swoich innowacyjnych oraz specjalizowanych produktów.

INDIE – planowana wizyta, w czasie której odbędą się spotkania z firmami górniczymi oraz przedstawicielami kopalń węglowych w celu poznania problemów i potrzeb tamtejszego górnictwa.

STRATEGIA ROZWOJU

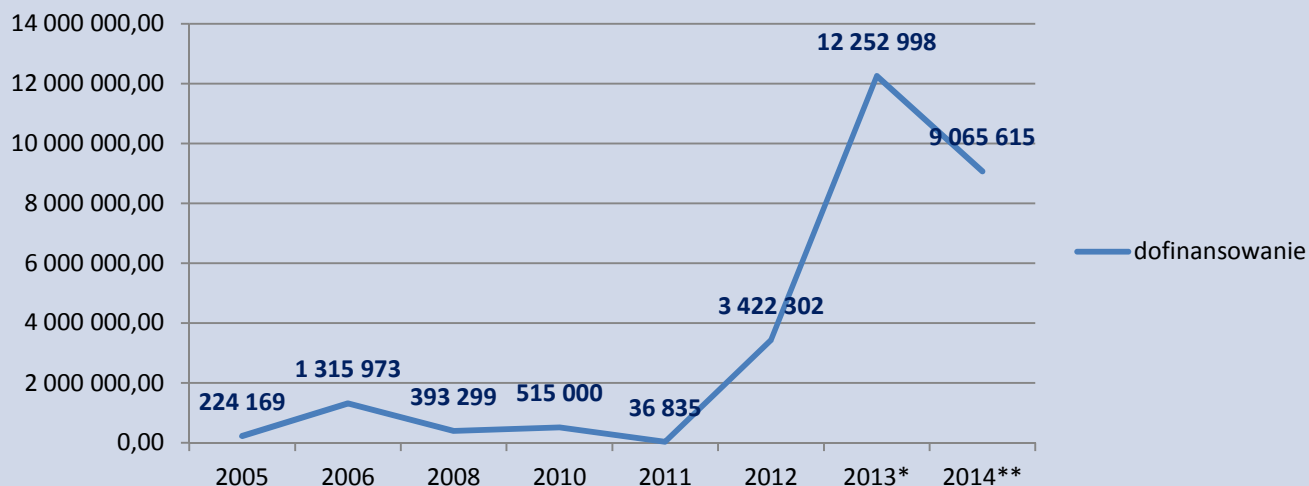
budowa potencjału produkcyjnego

Firma inwestuje w rozwój Grupy Kapitałowej zwiększając swoje możliwości produkcyjne, które pozwolą na kompleksową realizację dużych przetargów zarówno w branży górniczej jak i energetycznej, którą czekają wielomiliardowe (nieuniknione) inwestycje.

udział w kolejnych programach unijnych

Firma do tej pory uzyskała dofinansowanie na 10 projektów współfinansowanych z funduszy Unii Europejskiej, w których dofinansowanie to ok. 20,7 mln zł. Kolejny wniosek złożono w ramach programu pilotażowego „Wsparcie na pierwsze wdrożenie wynalazku”, którego wielkość to niecałe 22 mln zł a wartość wydatków kwalifikowanych wynosi ok. 15 mln zł, z czego 50% podlegać będzie refundacji. W związku z możliwością dalszego zdobywania środków na rozwój Spółka zamierza nadal startować w konkursach w celu rozbudowy swoich możliwości produkcyjnych i biznesowych.

otrzymane dofinansowanie [zł]

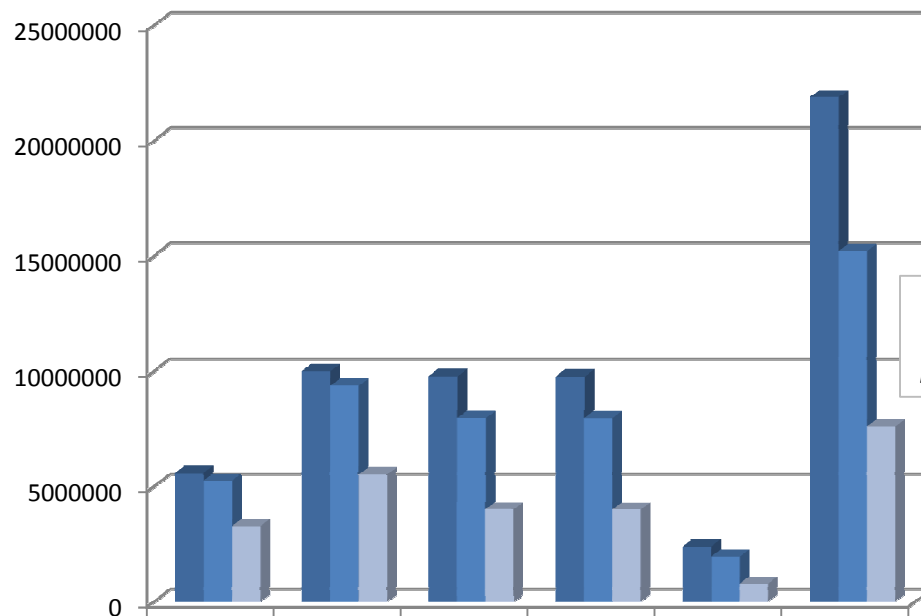


* - założone dofinansowanie wynikające z realizacji projektów zatwierdzonych do refundacji

** - założone dofinansowanie wynikające z realizacji projektów badawczych oraz planowane dofinansowanie złożonego wniosku pilotażowego będącego w trakcie oceny

CHCĄC BYĆ PIERWSZYM, INWESTUJ W PRZYSZŁOŚĆ

DOFINANSOWANIE UNIJNE 2012r.



Wielkość projektów razem - 59 353 898,54 zł
 Wydatki kwalifikowane razem - 47 636 800,00 zł
 Dofinansowanie razem - 25 071 017,50 zł

	1	2	3	4	5	6
■ wielkość projektu	5580105	9987711	9779730	9766200	2383050	21857103
■ wydatki kwalifikowane	5252700	9374600	7951000	7940000	1935000	15183500
■ dofinansowanie	3267325	5516630	3975500	3970000	749812,5	7591750

LEGENDA:

1. Innowacyjna technologia produkcji elementów ciągnowych systemów transportowych wykorzystująca materiały lane
2. Opracowania innowacyjnej proekologicznej specjalizowanej przekładni zębatej zintegrowanej z układem diagnostycznym
3. Wdrożenie innowacyjnej wysokowydajnej metody produkcji kół stożkowych wykorzystującej nawęglanie z preazotowaniem
4. Wdrożenie innowacyjnej technologii produkcji wielkogabarytowych elementów zespołów napędowych o zwiększonej trwałości eksploatacyjnej
5. Wzrost konkurencyjności i rozwój Patentus S.A. poprzez wprowadzenie do oferty innowacyjnych usług pomiarowych kół zębatych
6. Wdrożenie do produkcji mechatronicznego zespołu napędowego przenośników zgrzeblowych dużej mocy (w trakcie oceny)

STRUKTURA KAPITAŁU ZAKŁADOWEGO

**Na kapitał zakładowy składa się 29.500.000 akcji o wartości nominalnej 0,40 złotych
uprawniających łącznie do 47.625.000 głosów na Walnym Zgromadzeniu Spółki**

1) Akcje imienne uprzywilejowane co do głosu, w ten sposób, że na jedną akcję przypadają 2 głosy:

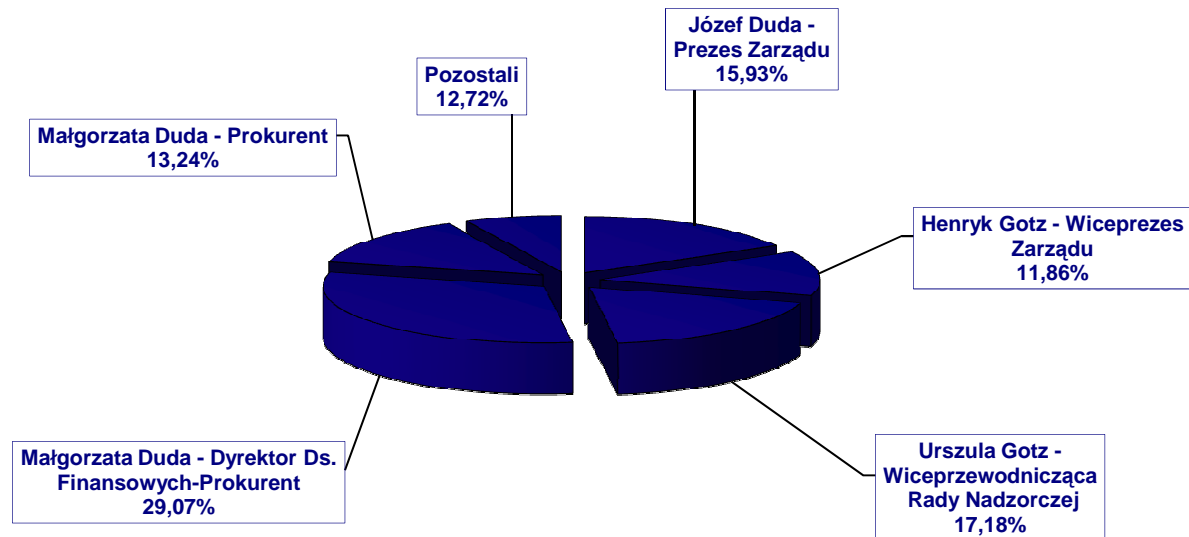
- ✓ 5.000.000 akcji serii A
- ✓ 7.500.000 akcji serii B
- ✓ 5.625.000 akcji serii C

2) Akcje zwykłe na okaziciela:

- ✓ 5.250.000 akcji serii D
- ✓ 3.125.000 akcji serii E
- ✓ 3.000.000 akcji serii F

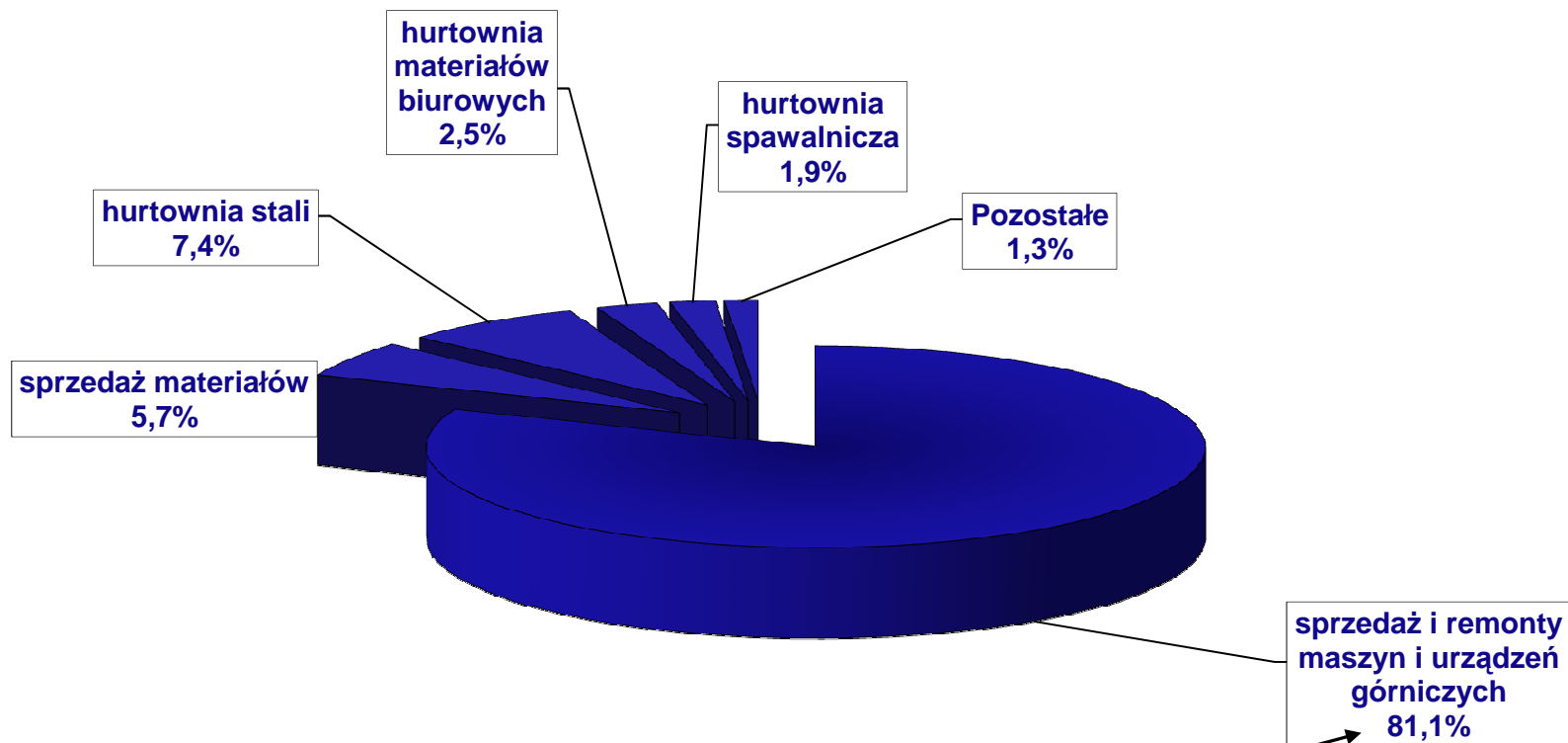
STRUKTURA AKCJONARIATU

Pan Józef Duda wraz z małżonką i bratową Małgorzatą Duda oraz Pan Henryk Gotz wraz z małżonką posiadają akcje stanowiące 79,5 % kapitału zakładowego oraz dające prawo do wykonywania 87,3% głosów na Walnym Zgromadzeniu Spółki



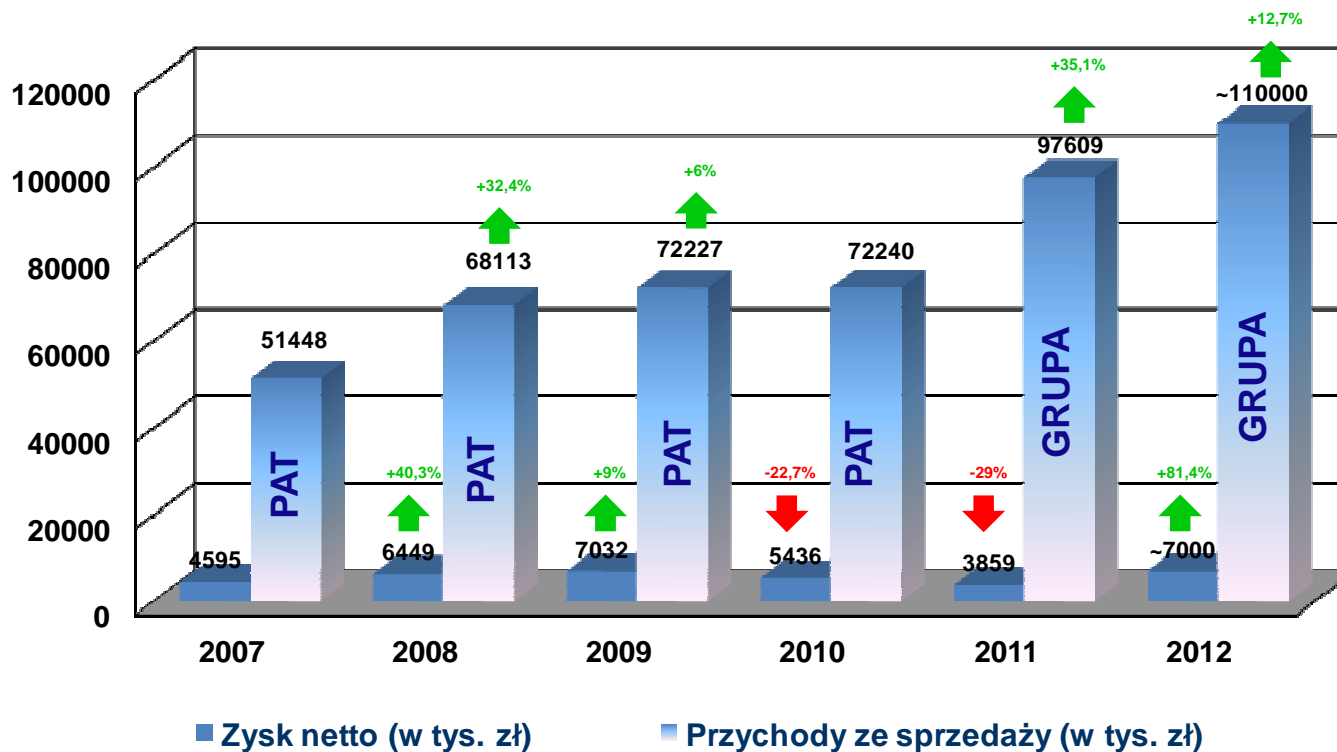
Struktura według udziału w ogólnej liczbie głosów na Walnym Zgromadzeniu Spółki

STRUKTURA PRZYCHODÓW



Celem Zarządu jest dywersyfikacja źródeł przychodów

WYNIKI FINANSOWE



- Portfel zamówień do tej pory osiągnął ok. 80 mln zł, z czego zrealizowano już 69 mln zł
- Szacujemy przekroczenie po raz pierwszy 100 mln zł przychodów netto ze sprzedaży Grupy Patentus, rentowność sprzedaży netto szacujemy na 6-7%
- Zysk netto jednostkowy Patentus S.A. w pierwszym półroczu wyniósł 2508 tys. zł; w trzecim kwartale zakładamy zysk netto Grupy przewyższający zysk netto ubiegłoroczny dlatego w branży górniczej nie należy porównywać wyników kwartał do kwartału ani nawet wyników półrocznych

WSKAŹNIKI FINANSOWE 2008-2012

	2008	2009	2010	2011	01.01- 30.06. 2012
Rentowność sprzedaży	9,5%	9,7%	7,5%	3,9%	5%
Wskaźnik płynności bieżącej	213,7%	266,2%	234,7%	159,3%	157%
Wskaźnik ogólnego zadłużenia	31,8%	27,2%	31,2%	42,1%	40%

CELE STRATEGICZNE

- Starania o dofinansowanie z UE kilku kolejnych projektów inwestycyjnych
- Rozwijanie spółek zależnych
- Rozbudowa grupy kapitałowej
- Dywersyfikacja produkcji
- Rozwijanie działalności eksportowej
- Otwieranie się na nowe rynki zbytu (energetyczny, cementowy, sektor kolejowy etc.)
- Umacnianie dotychczasowej pozycji w branży maszyn, urządzeń górniczych i konstrukcji stalowych

KONTAKT

PATENTUS S.A.

ul. Górnośląska 11
43-200 Pszczyna
mail: biuro@patentus.pl
tel.: 032 210-11-00, 210-00-78
fax: 032 210-12-14

Kontakt dla mediów:

Michał Hasik

Core PR

mail: michal.hasik@corepr.pl
tel.: 022 402-96-10
kom.: 507-134-938

Ilona Sikorska

Core PR

mail: ilona.sikorska@corepr.pl
tel.: 022 402-96-10
kom.: 517-491-520